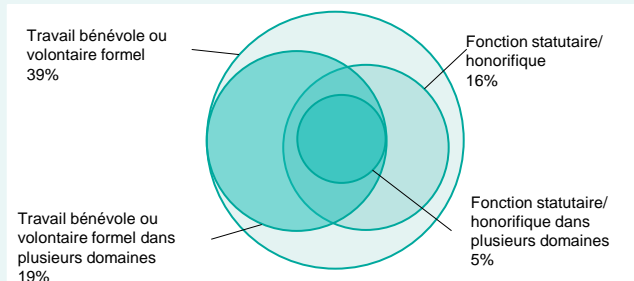


# Engagement multiple (dans les associations et organisations)

Les informations concernent les bénévoles s'engageant formellement dans plusieurs domaines s'appuient sur l'édition 2020 de l'Observatoire du bénévolat en Suisse.

## Domaines et fréquence de l'engagement multiple

**F1** Personnes engagées bénévolement dans deux ou plusieurs domaines, pourcentage par rapport à la population résidente de plus de 15 ans



**T1** Type d'engagement et part des femmes parmi les personnes multi-engagées dans les associations et organisations

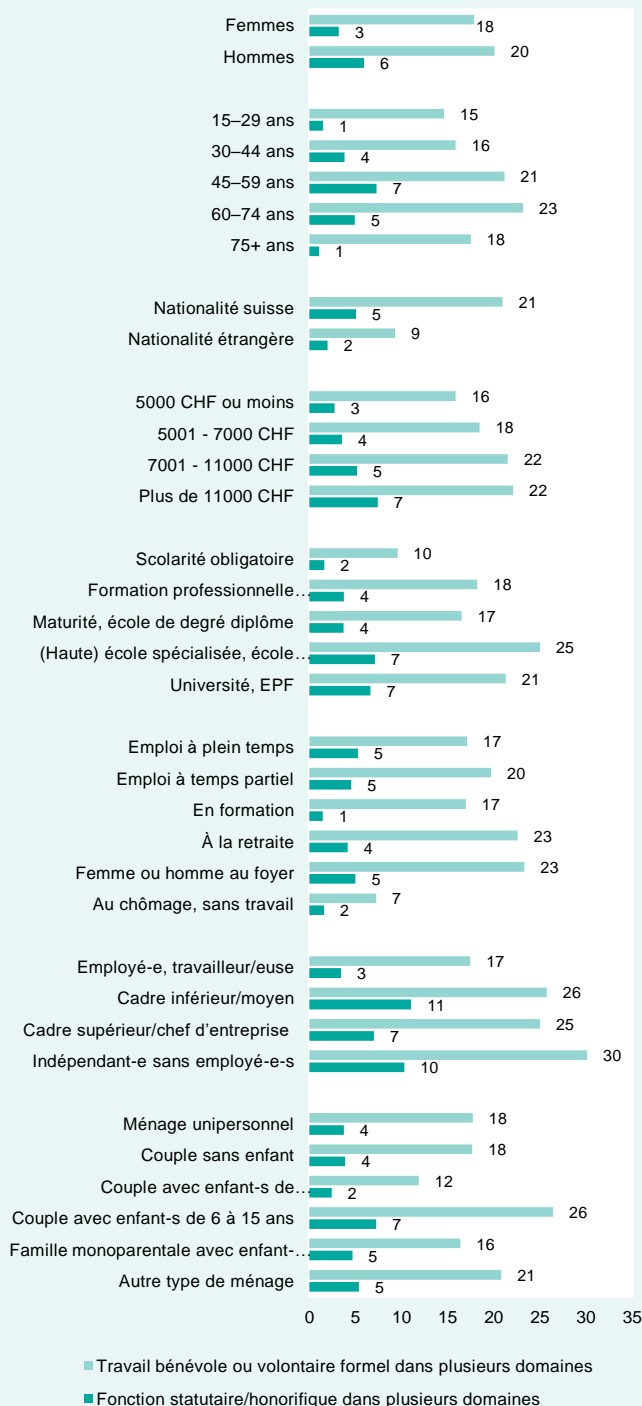
	Pourcentage de la population	Part des femmes
Travail bénévole ou volontaire formel dans plusieurs domaines	19%	48%
Fonction statutaire/honorifique dans plusieurs domaines	5%	44%

**T2** Bénévoles ou volontaires formels selon le domaine et part des personnes s'engageant, en plus, dans un ou plusieurs autres domaines (en %)

	Part des bénévoles/volontaires formels par rapport à toute la population	Part des bénévoles/volontaires formels engagés dans un ou plusieurs autres domaines
Association sportive	12.9	62
Association culturelle	9.6	71
Association de loisirs (jeux, hobbies)	8.4	80
Institution religieuse	7.9	71
Organisation socio-caritative	7.7	64
Association communale, locale, association de quartier	5.4	82
Groupe d'intérêts	3.7	78
Organisation de protection de l'environnement, des animaux	3.1	76
Organe/poste politique ou public	2.9	90
Organisation de jeunesse	2.3	72
Parti politique	2.2	96
Services à la population	2.2	74
Groupe d'entraide	1.5	74
Association de parents d'élèves, conseil des parents	1.3	78
Organisation de défense des droits humains	1.0	77

## Caractéristiques des personnes multi-engagées

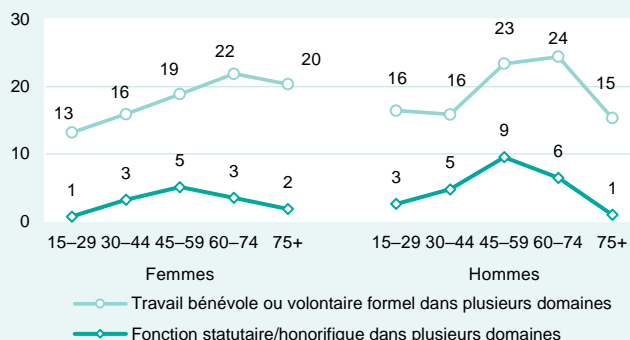
**F2** Personnes multi-engagées (dans deux ou plusieurs domaines) selon le genre, l'âge, la nationalité, le revenu du ménage, le plus haut niveau d'études achevées \*, la situation professionnelle, le statut professionnel \*\* et le type de ménage (pourcentage du groupe de personnes concerné)



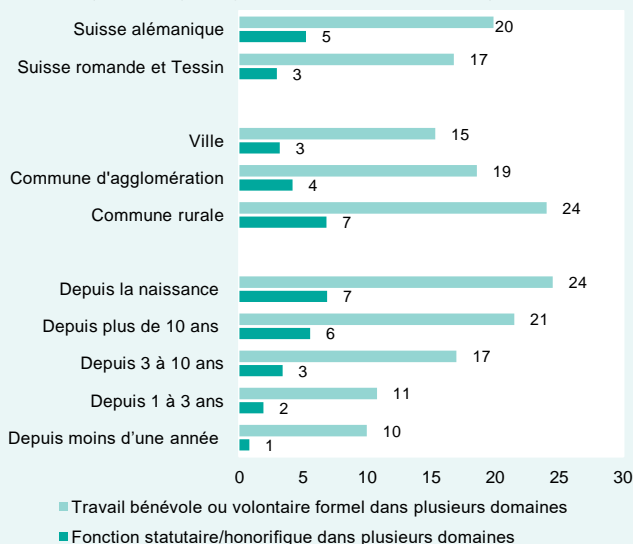
Notes : \* Plus haut niveau d'études achevées : uniquement les personnes ≥ 30 ans  
 \*\* Statut professionnel : personnes actives occupées uniquement

## Caractéristiques des personnes multi-engagées (suite)

**F3** Personnes multi-engagées (dans deux ou plusieurs domaines) selon le genre et l'âge (pourcentage du groupe de personnes concerné)



**F4** Personnes multi-engagées (dans deux ou plusieurs domaines) selon la région linguistique, le type d'agglomération et la durée d'habitation dans ce lieu (pourcentage du groupe de personnes concerné)



## Type de fonctions occupées

**T3** Type de fonctions occupées (en %)

Type de fonction	Part de toutes les personnes occupant une fonction statutaire/honorifique	Part de toutes les personnes occupant plusieurs fonctions statutaires/honorifiques
Comités d'associations	71	77
Direction d'une équipe, d'un groupe	16	21
Autorité de milice	12	24
Conseil de paroisse, etc.	8	12
Conseil de fondation	7	12
Comité coopératif	4	8
Autre fonction	22	24

## Motivation

**F5** Motivation des personnes multi-engagées pour faire du bénévolat/volontariat (pourcentage des personnes ayant indiqué le motif correspondant)



## Temps consacré à l'engagement bénévole/volontaire

**T4** Temps consacré à l'engagement bénévole/volontaire dans les associations et les organisations

Type d'engagement	Temps consacré par semaine
Bénévolat/volontariat formel dans un seul domaine	2.7 h
Bénévolat/volontariat formel dans plusieurs domaines	5.9 h
Fonction statutaire/honorifique dans plusieurs domaines*	7.3 h

Note: \* Ce volume d'heures comprend un éventuel bénévolat formel non électif dans un domaine.

## Soutien accordé par l'employeur

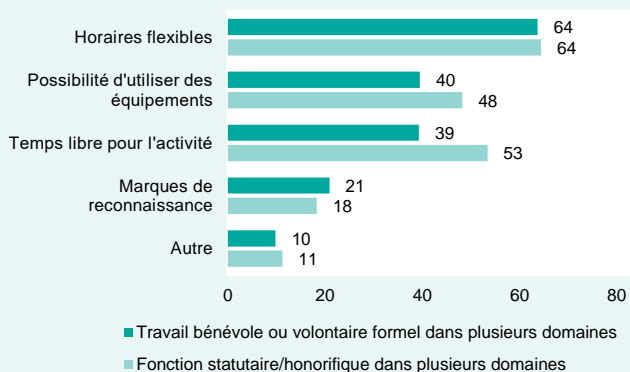
**T5** Part des bénévoles/volontaires formels bénéficiant d'un soutien par leur employeur\*

Type d'engagement	Pourcentage
Bénévolat/volontariat formel dans un seul domaine	37
Bénévolat/volontariat formel dans plusieurs domaines	46
Fonction statutaire/honorifique dans plusieurs domaines*	52

Note: \* salariés seulement

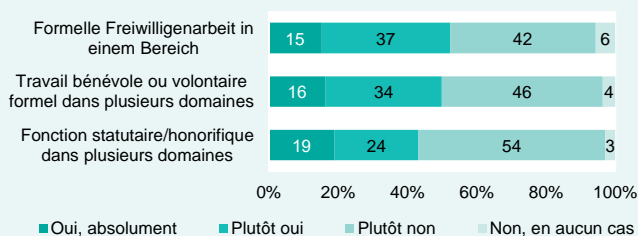
## Soutien accordé par l'employeur (suite)

**F6** Forme du soutien accordé par l'employeur (part de toutes les personnes bénévoles ou volontaires soutenues par leur employeur, en %, plusieurs réponses admises)

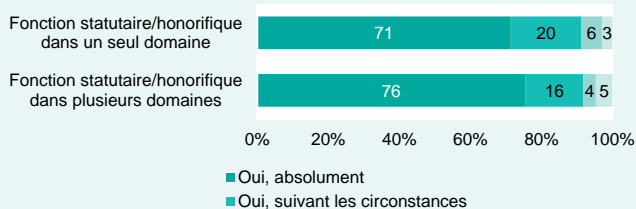


## Volonté de développer l'engagement bénévole/volontaire

**F7** Disposition à développer l'engagement dans une association/organisation (pourcentage de la réponse correspondante)



**F8** Disposition à renouveler le mandat électif pour une autre période (pourcentage de la réponse correspondante)



## Source des données

Les informations de la présente fiche reposent sur l'édition 2020 de l'Observatoire du bénévolat. Le total correspond à la population de plus de 15 ans résidant en Suisse.

L'Observatoire du bénévolat s'intéresse de près à l'engagement de la société civile suisse. Reposant sur une initiative de la Société suisse d'utilité publique (SSUP), il est porté par le Pour-cent culturel Migros, la fondation Beisheim et une trentaine d'organisations partenaires. Il bénéficie du soutien et des compétences de l'OFS. Les trois premières éditions de l'Observatoire (2007, 2010 et 2016) avaient été confiées à l'Institut für Politikwissenschaft de l'université de Berne; celle de 2020 a été réalisée par Lamprecht & Stamm Sozialforschung und Beratung.

Pour les besoins de l'Observatoire du bénévolat 2020, 5002 personnes ont été consultées. Parmi celles-ci, 1947 étaient engagées au sein d'une association/organisation. 978 personnes faisaient du bénévolat/volontariat dans deux ou plusieurs domaines (par ex. dans un club de sport et une association culturelle), et 249 occupaient deux ou plusieurs fonctions électives en parallèle.